

от " " 20 г. №

Схема расположения земельного участка или земельных участков на кадастровом плане территории

Условный номер земельного участка

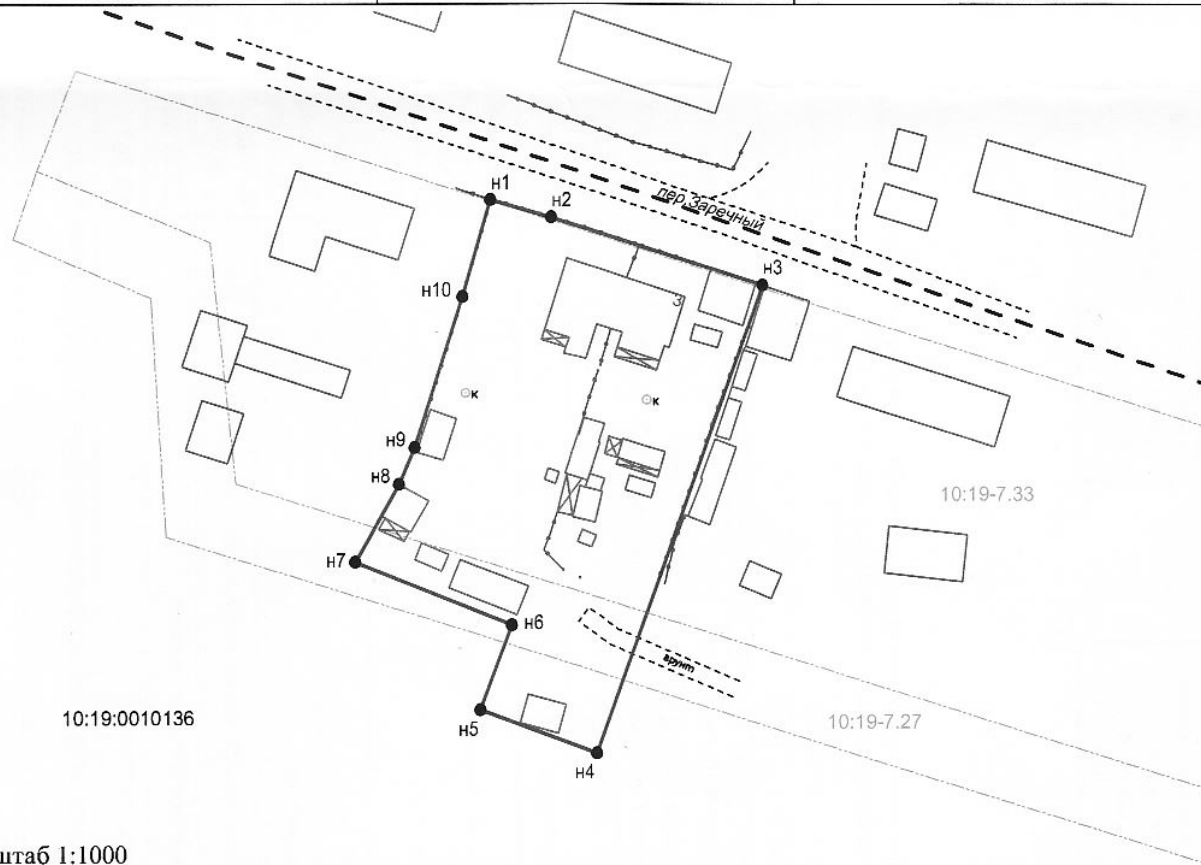
Площадь земельного участка: 2420 кв.м

Система координат: МСК-10

Обозначение характерных точек границ

Координаты, м

	X	Y
н1	584365.50	1399570.18
н2	584362.99	1399578.82
н3	584353.66	1399608.44
н4	584287.76	1399585.23
н5	584293.80	1399568.85
н6	584305.69	1399573.24
н7	584314.57	1399551.19
н8	584325.55	1399557.42
н9	584330.69	1399559.57
н10	584351.91	1399566.26



Масштаб 1:1000

Условные обозначения:

- н10 - обозначение характерных точек границы, местоположение которых не изменилось или было уточнено
- н10 - обозначение новых характерных точек границ земельных участков и их частей
- проезд (дорога) к земельному участку
- - существующее здание/строение
- существующая часть границы, сведения в ГКН о которой достаточно для определения ее местонахождения
- вновь образованная часть границы, сведения в ГКН о которой достаточно для определения ее местонахождения
- граница кадастрового квартала
- :123 - исходные, измененные и уточняемые земельные участки
- :123:3У1 - земельные участки образованные путем раздела и выдела
- :3У1 - земельные участки образованные путем перераспределения, а также образованные из земель, находящихся в государственной или муниципальной собственности
- граница территориальной зоны